

# 5

高能率粗加工用高送りカッタ  
SEC-スミデュアルミル **DMSL型**

P M K S H



## 本体ラインアップ (シェル/柄付き/モジュラータイプ) 17アイテム拡充!

※拡充アイテムは6月発売予定

**DMSL型**  
4コーナーインサート



### ■ キャンペーン対象ラインアップ

ボディ

在庫設置アイテム増加!  
最大刃径範囲も広がりました!  
※拡充アイテムは6月発売予定



シェル

最大刃径  
ø40~80mm



柄付き

最大刃径  
ø16~40mm



モジュラー

最大刃径  
ø16~42mm

インサート

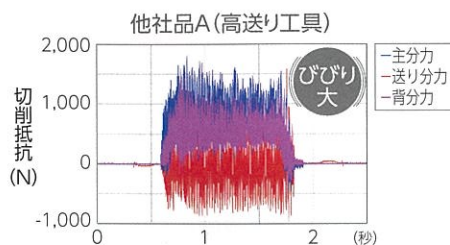
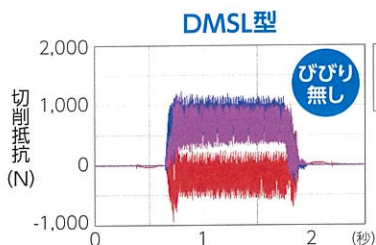
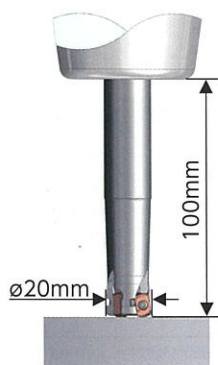
※材質 XCU2500/XCS2000はキャンペーン対象外です。



RE=1.0mm

- L型** 低剛性加工用  
低抵抗タイプ
- G型** 汎用~断続加工用  
汎用タイプ
- H型** 強断続・高硬度加工用  
高強度タイプ

### ■ 長い工具突出しでも安定加工



使用設備: 立形M/C BT50 被削材: S50C 使用工具: DMSL 06020E03 (ø20 3枚刃)  
インサート: LNMU 06T3ZNER-G (ACU2500)  
切削条件: vc=160m/min fz=0.60mm/t ap=0.8mm ae=20mm L=100mm Dry

# 6

高能率粗加工用高送りカッタ  
SEC-スミデュアルミル **DMSW型**

P M K S H

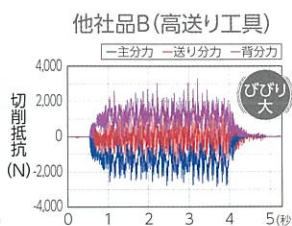
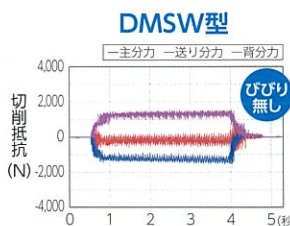


## シェルタイプ ラインアップ 8アイテム拡充!

※拡充アイテムは6月発売予定

### ■ 小さい切込角が切削抵抗を背分力方向へ制御。長い工具突出しでも安定加工。

**DMSW型**  
6コーナーインサート



使用設備: 立形M/C BT50 被削材: S50C インサート: WNMU 0807ZNER-G (ACU2500)  
使用工具: DMSW 08050RS04 (ø50 4枚刃) 切削条件: vc=160m/min fz=0.65mm/t ap=0.80mm ae=45mm Dry

### ■ キャンペーン対象ラインアップ

ボディ

在庫設置アイテム増加!  
※拡充アイテムは6月発売予定



シェル

最大刃径  
ø50~160mm



柄付き

最大刃径  
ø35~50mm



モジュラー

最大刃径  
ø35~40mm

インサート

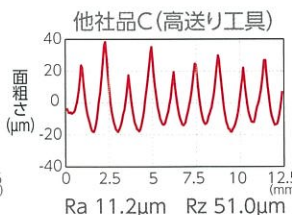
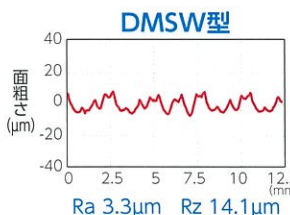
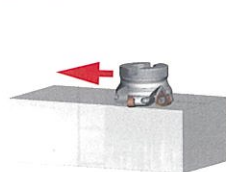
※材質 XCU2500/XCS2000はキャンペーン対象外です。



RE=1.6mm

- L型** 低剛性加工用  
低抵抗タイプ
- G型** 汎用~断続加工用  
汎用タイプ
- H型** 強断続・高硬度加工用  
高強度タイプ

### ■ 超高送り加工で優れた面粗さを実現



使用設備: 立形M/C BT50 被削材: S50C インサート: WNMU 0807ZNER-G (ACU2500)  
使用工具: DMSW 08063RS04 (ø63 4枚刃) 切削条件: vc=150m/min fz=2.5mm/t ap=0.5mm ae=40mm Dry